



KONICA MINOLTA

# РЕШЕНИЕ ДЛЯ ИЗМЕРЕНИЯ ТЕМПЕРАТУРЫ



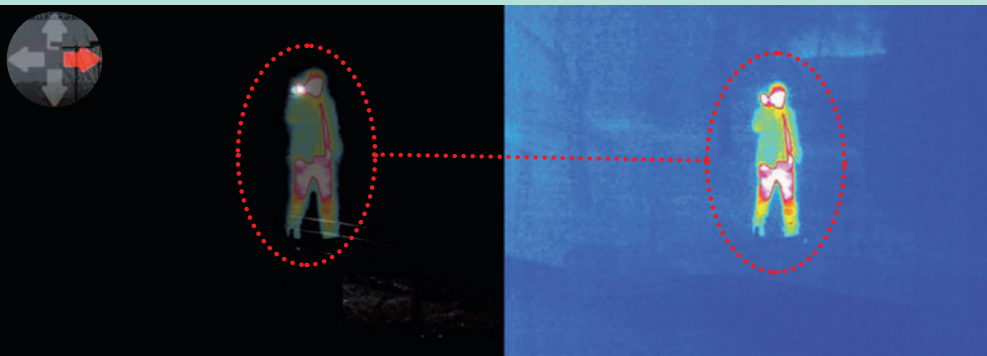
Камеры MOBOTIX M16 и S16 с технологией тепловой радиометрии TR по запрограммированному сценарию посылают сигнал тревоги, если температура контролируемого объекта ниже или выше установленных значений. На изображении тепловизионного сенсора можно настроить до 20 независимых областей контроля температуры и присвоить им определённые сценарии реакций. Автоматическая отправка тревожных уведомлений по событиям позволяет незамедлительно информировать об отклонении температуры от нормы.

MOBOTIX измеряет температуру в диапазоне от  $-40$  до  $+550$  °C, задействуя всё изображение с видеосенсора — каждый пиксель термального кадра.

Видеокамеры Mobotix производятся в Германии с использованием немецких инженерных традиций и подходов.



- Температурное разрешение  
Соответствует  $0,05$  °C,  
диапазон  $-40...+550$  °C  
Температурная чувствительность  
(NETD)  $< 50$  mK
- До 20 индивидуально  
настраиваемых независимых зон  
контроля температуры
- Анализ горячих мест  
С наложением тепловизионного  
изображения
- Минимальное энергопотребление,  
 $< 9$  Вт, стандарт PoE
- Прочность и надёжность  
Всепогодное исполнение,  
IP66,  $-40...+60$  °C,  
наработка на отказ  $> 9$  лет
- Точность определения  
температуры:  $0,5$  °C.  
С использованием BlackBody  
(излучатель АЧТ):  $0,3$  °C



Тепловизионное изображение с наложением



**M16 Thermal**  
тепловизионный  
и оптический объектив



**S16 Thermal**  
тепловизионный  
и оптический объектив



**S16 DualThermal**  
два тепловизионных  
объектива



**S16 PTMount Thermal**



Контроль температуры человека



- Бесконтактное измерение температуры на расстоянии
- Автоматическое оповещение о наличии температуры выше заданного значения
- Распознавание личности людей с повышенной температурой
- Для учебных заведений, поликлиник, аэропортов, жд вокзалов, торговых и бизнес центров, других мест скопления людей

### Точное распознавание и оперативное реагирование

Камеры Mobotix позволяют совмещать изображения от тепловизионного сенсора с изображением сенсора видимого спектра. Как только человек попадёт в охраняемую зону, камеры MOBOTIX с двумя объективами автоматически включают видеозапись с обоих сенсоров изображения. Это позволяет не только выявить людей с повышенной температурой, но и распознать их личность.

### Интеграция

Интеллектуальные видеокамеры MOBOTIX работают с интеграционной платформой системы распознавания лиц FASYSTEM на программном уровне, что позволяет отображать данные в web интерфейсе и сохранять данные о мониторинге.

### Разумное видеонаблюдение

Внедрение серверной системы мониторинга температуры человека с использованием тепловизионной камеры MOBOTIX с системой распознавания лиц FASYSTEM, позволяет объединить её с существующей системой контроля доступа и с базой данных персонала организации.